

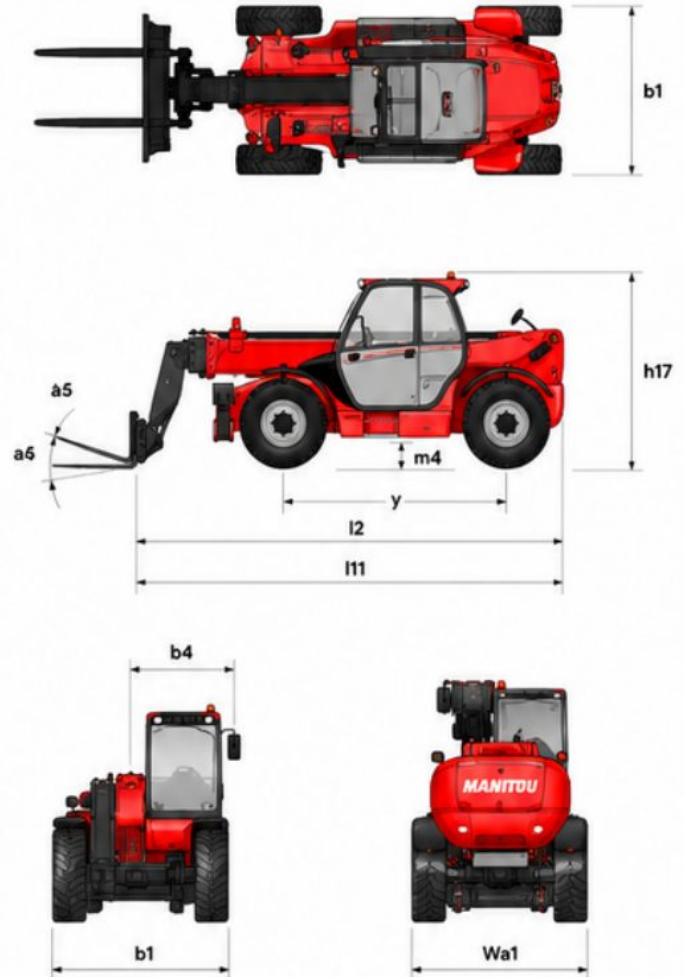


SPECYFIKACJA

Specyfikacja z dnia 11.06.2026

POJEMNOŚĆ		Metryczny
Udźwig max.	Q	4000 kg
Max. wysokość podnoszenia		17.55 m
Wysięg max.		13.08 m
Siła skrawania z łyżką		7766 daN
WAGA I WYMIARY		
Długość całkowita do karetki	l11	6.15 m
Długość do czoła widel	l2	6.27 m
Szerokość całkowita	b1	2.36 m
Wysokość całkowita	h17	2.45 m
Rozstaw osi	y	3.07 m
Prześwit	m4	0.37 m
Szerokość całkowita kabiny	b4	0.89 m
Kąt nabierania	a4	16°
Kąt wysypu	a5	110°
Zewnętrzny promień skrętu (po krawędziach opon)	Wa1	3.94 m
Masa bez ładunku (z widłami) z kabiną		11870 kg
Masa całkowita		11870 kg
Typ ogumienia		Pompowane
Ogumienie standardowe		Alliance 400/80 - 24 - 162A8
Długość widel / Szerokość widel / Przekrój widel	l / e / s	1200 mm x 125 mm x 45 mm
WYDAJNOŚĆ		
Podnoszenie		16 s
Opuszczanie		12 s
Wysuwanie teleskopu		16 s
Wsuw teleskopu		13 s
Pojemność łyżki kopiącej		4 s
Nabieranie		4 s
Wysyp		4 s
SILNIK		
Producent silnika		Deutz
Norma emisji spalin		Stage V
Model silnika		TCD 3.6
Liczba silowników / Parametry silowników		4 - 3621 cm ³
Moc silnika (KM/kW)		100 Hp / 75 kW
Max. moment obrotowy / Obroty silnika		410 Nm @ 1600 rpm
Siła uciągu (z obciążeniem)		7850 daN
TRANSMISJA		
Typ przekładni		Przetwornik momentu obrotowego
Liczba biegów (do przodu / tyłu)		4 / 4
Prędkość jazdy (z obciążeniem)		25 km/h
Prędkość maksymalna		24.90 km/h
Prędkość max. (może się różnić w zależności od obowiązujących przepisów)		24.90 km/h
Hamulec postojowy		Automatyczny hamulec postojowy
Hamulec serisowy		Tarcze w kąpieli olejowej na osi przedniej i tylnej hydrauliczny
Typ pompy hydraulicznej		Pompa zębata
Przepływ / Ciśnienie hydrauliki		167 l/min - 270 bar

WYMIARY MASZyny



POJEMNOŚĆ ZBIORNIKA

Olej silnikowy	10 l
Olej hydrauliczny	135 l
Płyn DEF (typ AdBlue®)	22.60 l
Pojemność zbiornika paliwa	140 l

HAŁAS I WIBRACJE

Hałas na stanowisku operatora (LpA)	79 dB
Hałas na zewnątrz (LwA)	106 dB
Wibracje przenoszone na ręce/ramiona	< 2.50 m/s ²

POZOSTAŁE

Koła skrętne (przód / tył)	2 / 2
Koła napędzane (przód / tył)	2 / 2
Certyfikacja kabiny	ROPS - FOPS level 2 cab
Rodzaj sterowania	JSM



Bezpieczne maszyny



Sprawdzony sprzęt



Elastyczny wynajem



Profesjonalne wsparcie



OBCIĄŻENIE WIDŁAMI (na kołach)

UDŹWIG MAKSYMALNY (kg) - ŚRODEK CIĘŻKOŚCI ŁADUNKU (mm)							
WYSOKOŚĆ PODNOSZENIA (m)	500	600	700	800	900	1000	1200
17.55	1300	1150	1000	900	800	750	-
16.00	1400	1300	1150	1000	900	850	-
14.00	1700	1500	1300	1150	1050	950	-
12.00	2100	1850	1600	1400	1250	1150	-
10.00	2600	2250	1950	1700	1450	1350	-
8.00	3200	2750	2350	2000	1700	1550	-
6.00	3800	3250	2800	2400	2050	1850	-
4.00	4000	4000	3550	3050	2600	2350	-
2.00	4000	4000	4000	3550	3000	2700	2200
0.00	4000	4000	4000	3750	3200	2850	2350

UWAGI

- Tabela zgodna z normą EN 1459:2006 Załącznik B.
- Wartości udźwigu dotyczą maszyny ustawionej na stabilnym i poziomym podłożu.
- Udźwig obejmuje ciężar łyżki lub widel.
- Udźwig może się różnić w zależności od wyposażenia opcjonalnego.
- - Niedostępne



OBCIĄŻENIE WIDŁAMI (na stabilizatorach, z obrotną wieżą o 360°)

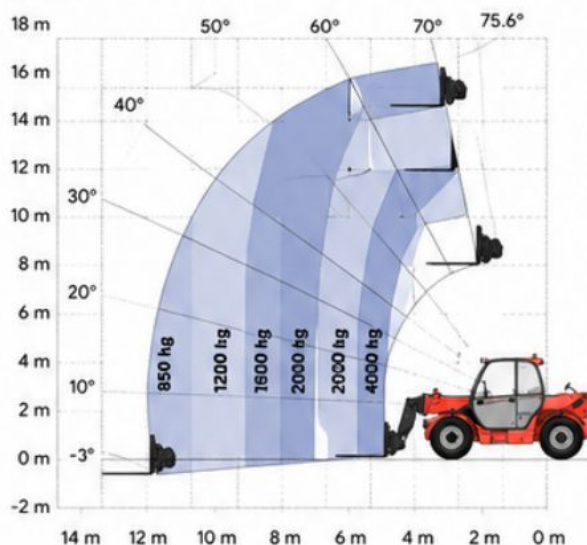
UDŹWIG MAKSYMALNY (kg) - ŚRODEK CIĘŻKOŚCI ŁADUNKU (mm)							
WYSOKOŚĆ PODNOSZENIA (m)	500	600	700	800	900	1000	1200
17.55	4000	4000	4000	3750	3300	3000	2300
16.00	4000	4000	4000	3750	3300	3000	2300
14.00	4000	4000	4000	3750	3250	2950	2300
12.00	4000	4000	4000	3600	3150	2850	2200
10.00	4000	4000	4000	3300	2900	2600	2100
8.00	4000	4000	3950	3000	2600	2350	1900
6.00	4000	3800	3500	2600	2250	2050	1600
4.00	4000	3300	2900	2150	1850	1700	1300
2.00	4000	2650	2350	1700	1450	1300	1000
0.00	4000	2150	1850	1300	1100	950	750

UWAGI

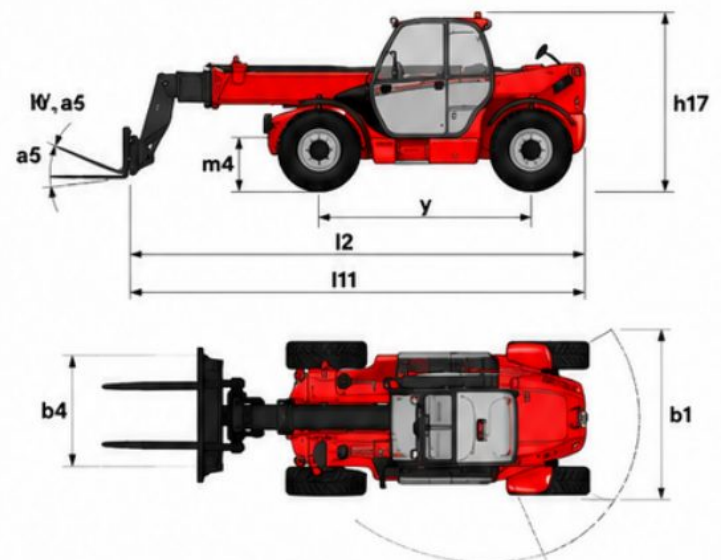
- Tabela zgodna z normą EN 1459:2006 Załącznik B.
- Wartości udźwigu dotyczą maszyny ustawionej na stabilnym i poziomym podłożu.
- Udźwig obejmuje ciężar łyżki lub widel.
- Udźwig może się różnić w zależności od wyposażenia opcjonalnego.
- - Niedostępne



ZASIĘG PRACY



SCHEMAT ROBOTY



Bezpieczne
maszyny



Sprawdzony
sprzęt



Elastyczny
wynajem



Profesjonalne
wsparcie